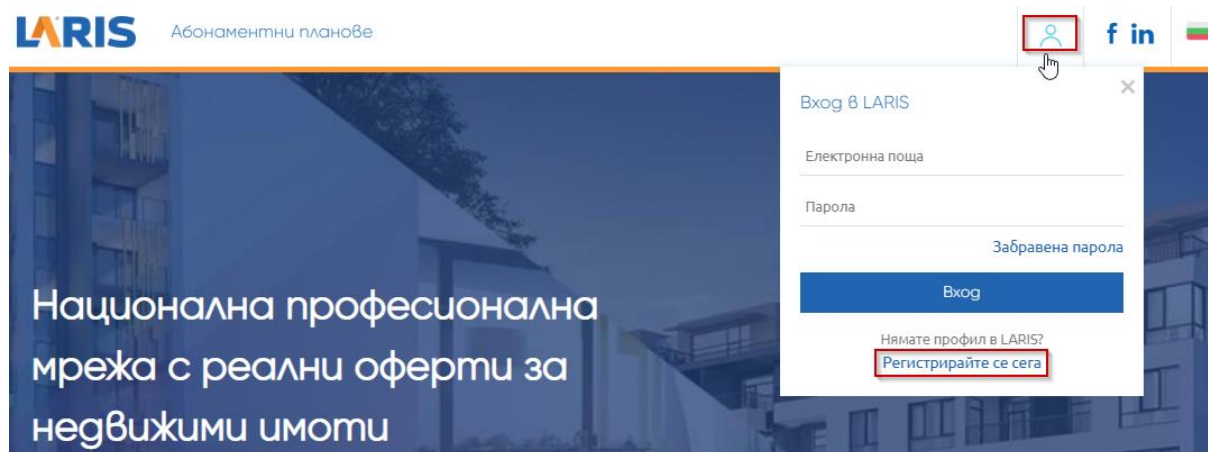


1 Регистрация

За да има достъп до пълната функционалност на системата, потребителят трябва да се регистрира. Изберете меню „Вход в LARIS“. Намира се горе в лентата на началната страница, след „Абонаментни планове“.



Отваря се малък екран. От него изберете опцията „Регистрирайте се сега“. Отваря се страница „Регистрация“.

Страницата съдържа задължителни обозначени чрез „*“ и опционални полета. Системата изисква задължителните полета да са попълнени, за да може потребителят да се регистрира.

Регистрация

1

2

3

член на НОНИ

Ще се включа в MLS

ДЕКЛАРАЦИЯ ЗА ОБРАБОТВАНЕ НА ЛИЧНИ ДАННИ

Ще подписа „ДЕКЛАРАЦИЯ ЗА ОБРАБОТВАНЕ НА ЛИЧНИ ДАННИ“ на хартия и ще изпратя оригинал

Ще подписа с електронен подпис „ДЕКЛАРАЦИЯ ЗА ОБРАБОТВАНЕ НА ЛИЧНИ ДАННИ“

Приема общите условия за ползване на MLS [Виж плънките условия](#)

Съгласен/Съгласна съм да предоставя лични данни

Полетата, отбелязани със звездичка (*) са задължителни

Регистрация

Формата за регистрация съдържа полета, които са с обща информация. Тя е еднаква за всички потребители, независимо дали ще се регистрират като агенция, агент или брокер. Но има и полета със специфична информация, която е различна за отделните потребители. Нека разгледаме всяко поле и какви данни се попълват в него.

1.1. Обща информация при регистрация

Начало > Регистрация

Регистрация

1 Агенция 1

2 Наименование на ЮЛ* 2 Потребителско име / Електронна поща* 3

Парола* 4 Потвърди паролата* 5

Имейл за кореспонденция* 6 Телефон* 7

3 Лице за контакт* Телефон на лице за контакт*

ВЛК* Законен представител*

Електронна поща на законен представител* Телефон на законен представител*

Търговска марка* член на НОНИ

ЦЯ се включва в НЛС

ДЕКЛАРАЦИЯ ЗА ОБРАБОТВАНЕ НА ЛИЧНИ ДАННИ

ЦЯ подписва „ДЕКЛАРАЦИЯ ЗА ОБРАБОТВАНЕ НА ЛИЧНИ ДАННИ“ на хартия и ще изпрати оригинал

ЦЯ подписва с електронен подпис „ДЕКЛАРАЦИЯ ЗА ОБРАБОТВАНЕ НА ЛИЧНИ ДАННИ“

Приема общите условия за ползване на НЛС [Виж пълните условия](#)

Свободен/Свободна съм да предоставя лични данни

Полята, отбелязани със звездичка (*) са задължителни

Регистрация

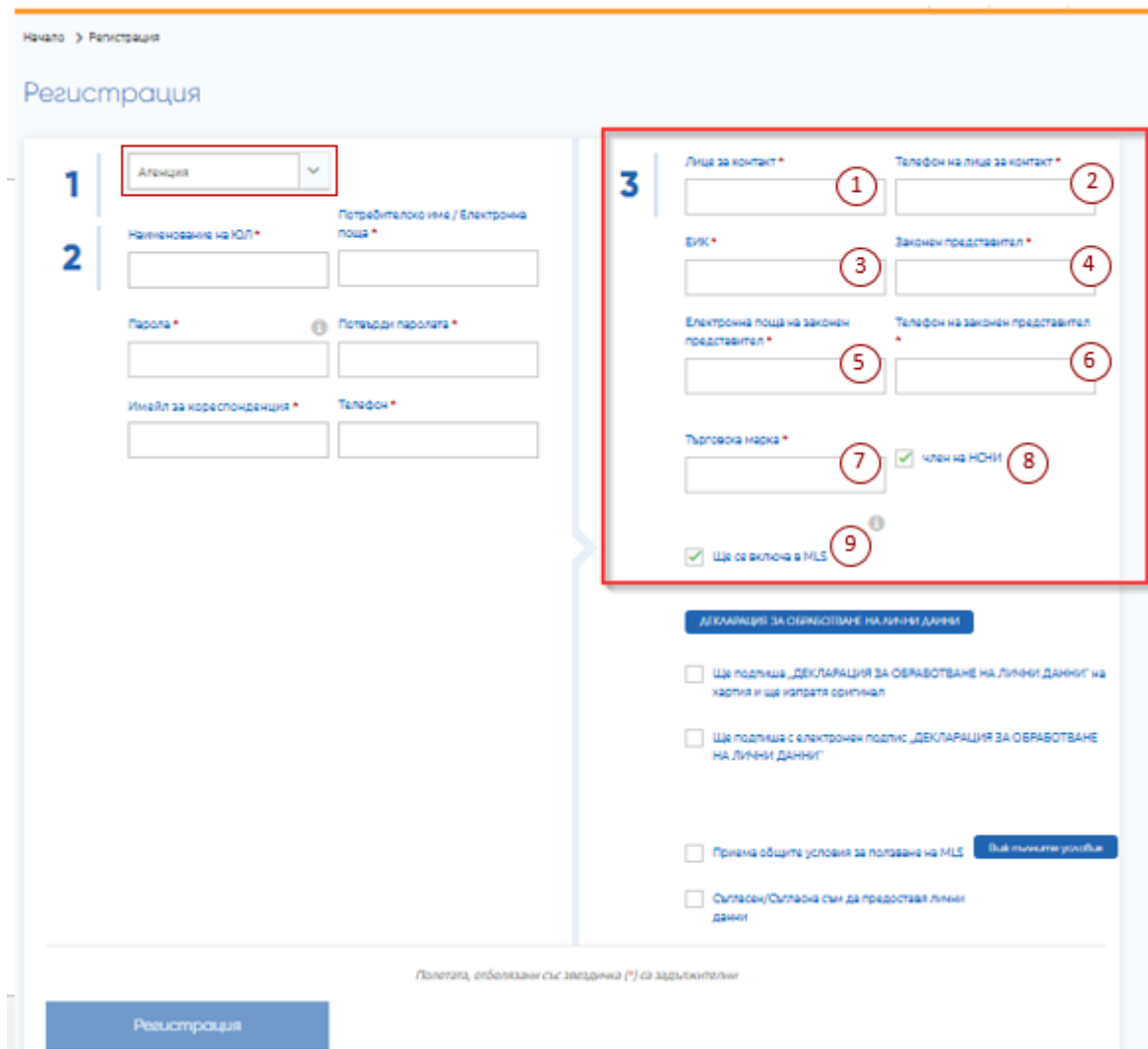
- 1) Падащо меню „Тип на потребителя“ - избира се от падащото меню тип потребител: агенция, брокер, агент, асистент. В зависимост от избирания тип потребител, изискваната по-късно специфична информация при регистрацията се променя.
- 2) Поле „Име“ - въвежда се име на потребител. При агенция се въвежда наименованието на юридическото лице.
- 3) Поле „Потребителско име/Електронна поща“ - въвежда се имейл адрес за вход в платформата.
- 4) Поле „Парола“ - въвежда се избрана от вас парола.
- 5) Поле „Потвърди паролата“ - въвежда се повторно избраната от вас парола.
- 6) Поле „Имейл за кореспонденция“ - въвежда се имейла, който ще служи за контакт от другите регистрирани потребители в платформата.
- 7) Поле „Телефон“ - въвежда се телефонен номер (може и стационарен телефон).

1.2. Специфична информация при регистрация

В зависимост от вида потребител, системата изисква различни данни. Нека да видим полетата за различните видове потребители.

1.2.1. Агенция

Ако сте избрали „Агенция“, трябва да попълните следната специфична информация:



The screenshot shows a registration form titled "Регистрация" (Registration) with a breadcrumb "Начало > Регистрация". The form is divided into two main sections. The left section contains general registration fields: a dropdown menu for "Агенция" (Agency) highlighted with a red box and labeled "1"; fields for "Наименование на ЮЛ*" (Company Name) and "Потребителско име / Електронна поща*" (Username/Email); "Парола*" (Password) and "Попълни паролата*" (Repeat Password); "Имейл за кореспонденция*" (Contact Email) and "Телефон*" (Phone). The right section, highlighted with a red box and labeled "3", contains specific agency information: "Лице за контакт*" (Contact Person) labeled "1" and "Телефон на лице за контакт*" (Contact Person Phone) labeled "2"; "ЕИК*" (EIC) labeled "3" and "Законен представител*" (Legal Representative) labeled "4"; "Електронна поща на законен представител*" (Legal Representative Email) labeled "5" and "Телефон на законен представител*" (Legal Representative Phone) labeled "6"; "Търговска марка*" (Trade Mark) labeled "7" and a checked checkbox for "член на НОНИ" (NONI member) labeled "8"; and a checked checkbox for "Ще се вклуча в MLS" (Will be included in MLS) labeled "9". Below the form are several checkboxes for declarations and terms of service, and a "Въведете условия" (Enter conditions) button. At the bottom, there is a "Регистрация" (Registration) button and a note: "Полетата, отбелязани със звездичка (*) са задължителни" (Fields marked with an asterisk (*) are mandatory).

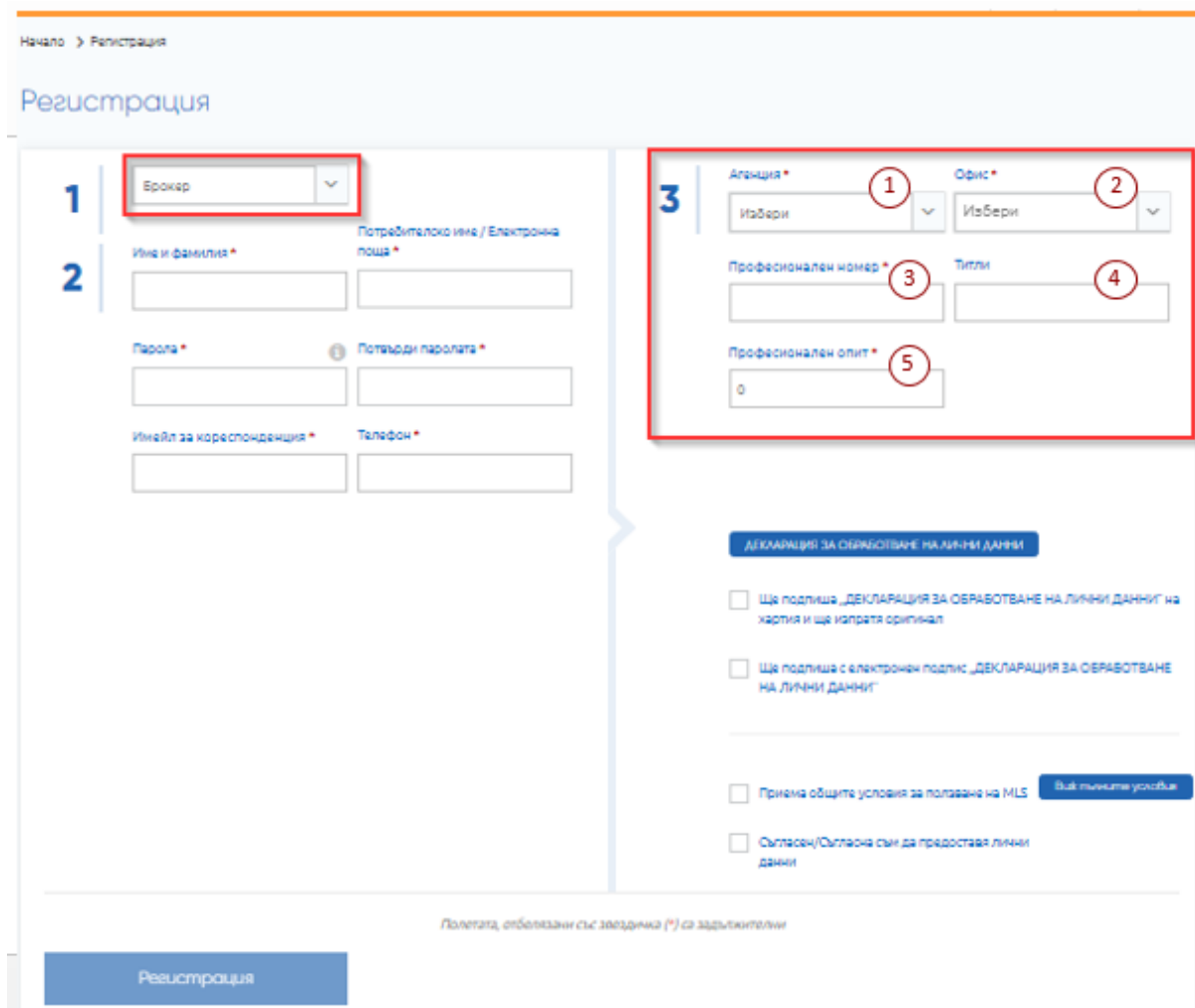
- 1) Поле „Лице за контакт“ - въвежда се лице за контакт с агенцията. Може да е различно от законния представител.
- 2) Поле „Телефон на лице за контакт“ - въвежда се телефонен номер.
- 3) Поле „ЕИК“ - въвежда се единен идентификационен номер.
- 4) Поле „Законен представител“ - въвежда се име на законен представител на агенцията.
- 5) Поле „Електронна поща на законен представител“ - въвежда се електронна поща на законния представител.

- 6) Поле „Телефон на законен представител“ – въвежда се телефонния номер на законния представител.
- 7) Поле „Търговска марка“ – въвежда се наименованието на търговската марка. Ако фирмата няма регистрирана търговска марка, може да въведе наименованието на ЮЛ.
- 8) Чекбокс „Член на НСНИ“ - отбелязва се с отметка, ако потребителят членува в сдружението.
- 9) Чекбокс „Ще се включи в MLS“ – отбелязва се с отметка, ако потребителят желае да членува в MLS. Ако потребителят не е отметнал този чекбокс, има възможността да го направи на следващ етап в профила си при редакция. След одобрение от администратор, ще има възможност да ползва функционалностите, които предлага MLS.

Важно условие е да се въведе офис на агенцията (Моето табло-Офис-Добави), което ще позволи на брокерите да се регистрират към своята такава.

1.2.2. Брокер

Ако сте избрали „Брокер“, трябва да попълните следните данни:



Начало > Регистрация

Регистрация

1 Брокер

2 Име и фамилия * Потребителско име / Електронна поща *

Парола * Потвърди паролата *

Имейл за кореспонденция * Телефон *

3 Агенция * 1 Избери 2 Офис * Избери

Професионален номер * 3 Титли 4

Професионален опит * 5

0

ДЕКЛАРАЦИЯ ЗА ОБРАБОТВАНЕ НА ЛИЧНИ ДАННИ

Ще подпиша „ДЕКЛАРАЦИЯ ЗА ОБРАБОТВАНЕ НА ЛИЧНИ ДАННИ“ на хартия и ще изпратя оригинал

Ще подпиша с електронен подпис „ДЕКЛАРАЦИЯ ЗА ОБРАБОТВАНЕ НА ЛИЧНИ ДАННИ“

Приема общите условия за ползване на MLS [Виж всички условия](#)

Съгласен/Съгласна съм да предоставя лични данни

Полята, отбелязани със звездичка (*) са задължителни

Регистрация

- 1) Поле „Агенция“ - избира се от падащото меню агенцията, към която потребителят упражнява дейността си.
- 2) Поле „Офис“ - избира се офиса, в който работи потребителят.
- 3) Поле „Професионален номер“ - въвежда се професионален номер.
- 4) Поле „Титли“ - въвежда се титла, която потребителя е придобил или степен на завършено образование.
- 5) Поле „Професионален опит“ - въвеждат се години професионален опит в бранша.

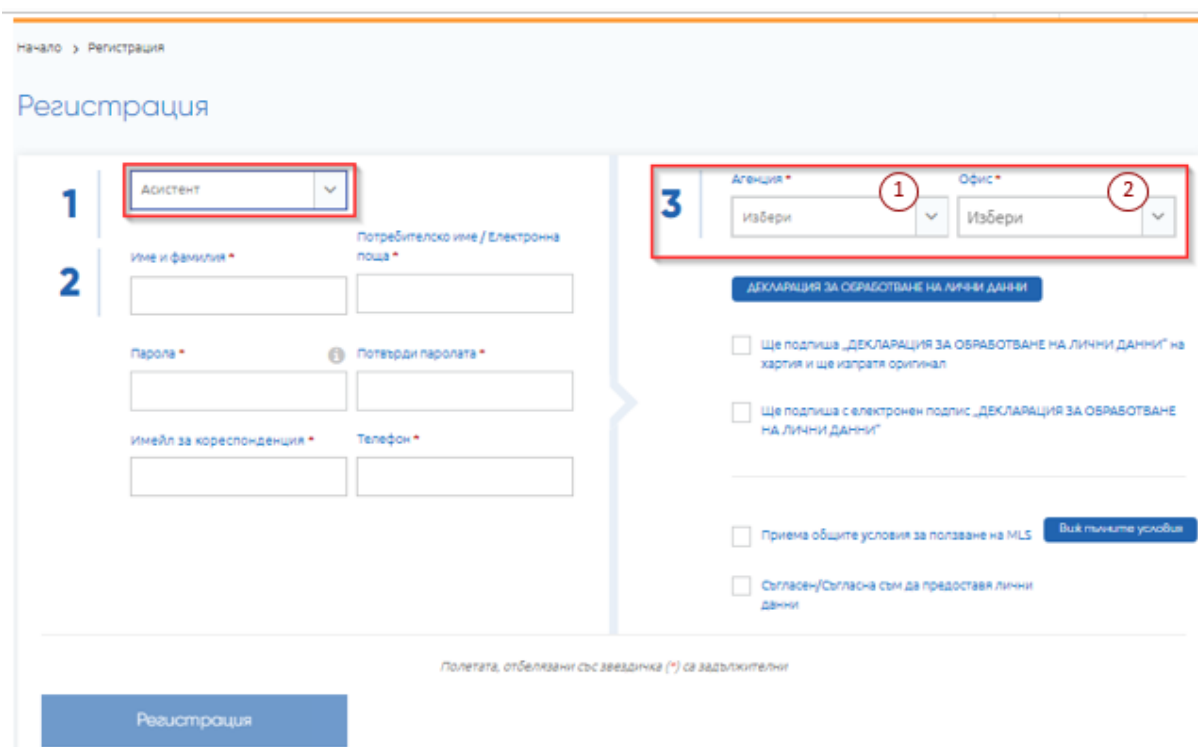
Ако агенцията е член на MLS, брокерите към нея автоматично стават членове.

1.2.3. Агент

При регистрация, агентът попълва идентични полета от специфична информация с тези на брокера.

1.2.4. Асистент

Ако сте избрали „Асистент“, трябва да попълните следните данни:



начало > Регистрация

Регистрация

1 Асистент

2 име и фамилия * Потребителско име / Електронна поща *

Парола * Потвърди паролата *

Имейл за кореспонденция * Телефон *

3 Агенция * Офис *

Избери Избери

Декларация за обработване на лични данни

Ще подпиша „ДЕКЛАРАЦИЯ ЗА ОБРАБОТВАНЕ НА ЛИЧНИ ДАННИ“ на хартия и ще изпратя оригинал

Ще подпиша с електронен подпис „ДЕКЛАРАЦИЯ ЗА ОБРАБОТВАНЕ НА ЛИЧНИ ДАННИ“

Приема общите условия за ползване на MLS [Виж всичките условия](#)

Съгласен/Съгласна съм да предоставя лични данни

Полетата, отбелязани със звездичка (*) са задължителни

Регистрация

- 1) Поле „Агенция“ - избира се от падащото меню агенцията, към която потребителят упражнява дейността си.
- 2) Поле „Офис“ - избира се офиса, в който работи потребителят.

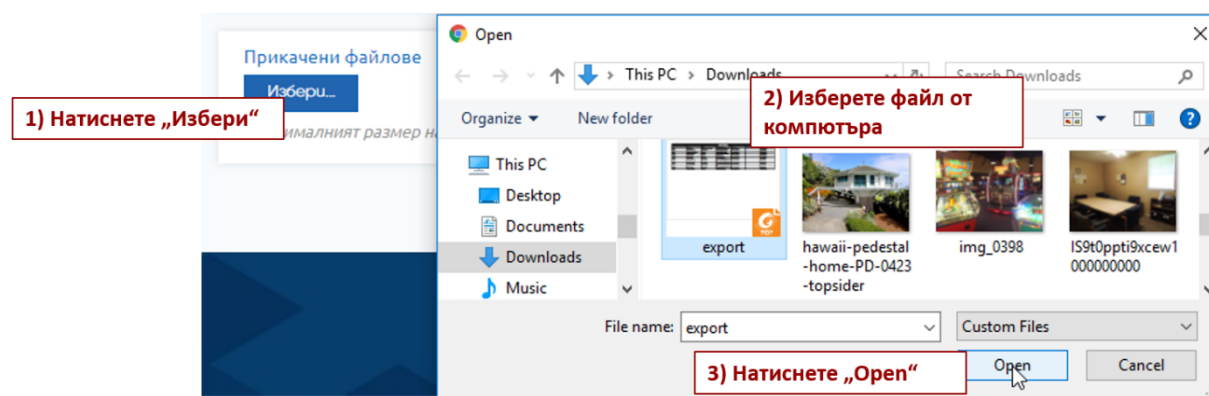
1.3. Допълнителни изисквания при регистрация

За завършване на регистрацията е необходимо да попълните следното:

1. Чекбокс „Ще подпиша „ДЕКЛАРАЦИЯ ЗА ОБРАБОТВАНЕ НА ЛИЧНИ ДАННИ“

Отбелязва се с отметка една от посочените възможности. В случай, че потребителят избере да подпише с електронен подпис, на следващата страница са описани стъпките за прикачване на документа.

В случай, че сте избрали да подпишете „СПОРАЗУМЕНИЕ ЗА ОБРАБОТВАНЕ НА ЛИЧНИ ДАННИ“ с електронен подпис, следвайте стъпките:



1. Чекбокс „Приема общите условия за ползване на MLS“ и „Съгласен/Съгласна съм да предоставя лични данни“

За да завършите регистрацията:

Направете отметки в чекбоксовете „Приема общите условия за ползване на MLS“ и „Съгласен/Съгласна съм да предоставя лични данни“.

Приема общите условия за ползване на MLS

[Виж всички условия](#)

Съгласен/Съгласна съм да предоставя лични данни

Автоматично ще получите имейл за „Потвърждение на вашия електронен адрес“, съдържащ линк (URL адрес), който да последвате. След като администраторът потвърди регистрацията, ще получите имейл „Потвърждение на регистрацията“.